



原木多片锯专业制造商  
СПЕЦИАЛЬНЫЙ ИЗГОТОВИТЕЛЬ МНОГОПИЛЬНОГО СТАНКА

СОЗДАНА В **1980** ГОДУ

秉承古时鲁班的发明创造精神，专注木工机械领域探索与研发

Придерживающаяся к духу изобретения и творения известного плотника в древние времена Лубань, ориентируется на исследование и разработку деревообрабатывающего оборудования.

## Содержание 目录

企业简介 Краткие сведения о предприятии . . . . .	02/03
荣誉/资质 Почетные звания и положение . . . . .	04/05
专业生产 Специальное производство . . . . .	06/07
销售/服务 Реализация / обслуживание . . . . .	08/09
自动生产线 Автоматизированная линия . . . . .	10/11
原木上下多片锯系列 Серия продукции многопильных станков для обработки круглого бревна	
MJY142U-45、MJY142U-40 . . . . .	12/13
MJY142U-35、MJY142U-30、MJY142U-25 . . . . .	14/15
跑台圆锯机 Деребообрабатывающие круглопильные станки . . . . .	16

边料锯系列 Серия продукции пильных станков для обработки брусков . . . . .	17
方木上下多片锯系列 Многопильный станок для обработки брусков	
MJF142S-0850、MJF142S-1250、 MJF142S-1750、MJF142S-2250 . . . . .	18/19
MJF143E-2035 . . . . .	20/21
MJF143E-1235、MJF143E-1535、 MJF143E-1525、MJF143E-1225 . . . . .	22/23
MJF144E-1235 . . . . .	24/25
MJF142G-0630、MJF142G-0830 . . . . .	26/27
MJF142A-0630 . . . . .	28/29

单轴多片锯 Одношпиндельные многопильные станки . . . . .	30
分片锯 Многопильный обрезной станок . . . . .	31
自动圆木裁断机 Автоматические резальные станки для круглого бревна . . . . .	32
圆木自动输送机 Автоматические станки для подачи круглого бревна . . . . .	33
双侧自动锯切机 Автоматические двухпильные станки . . . . .	34
推台锯、压刨、平刨系列 Пильные столы, обструганные станки . . . . .	35
刃磨机、角修磨机系列 Серия станков для заточки зубьев пильных дисков . . . . .	36/39
原木多片锯与传统带锯机的比较 Сравнение многопильных станков для круглого бревна с ленточнопильными станками . . . . .	40

# 公司简介

Краткие сведения о компании



ПРОДУКЦИЯ ПРОШЛА  
СЕРТИФИКАЦИЮ CE  
CE认证



ПРОДУКЦИЯ ПРОШЛА  
СЕРТИФИКАЦИЮ ISO9001:2000



ISO9001:2000 认证



员工生活区 住宅区 员工生活区

晋江市神工机械制造有限公司创建于1980年，系一家专业研发、制造木工机械的高新企业。

经过几十年的发展，目前公司已拥有强大的创新实力及现代化的生产设备。公司根据木工生产的发展需求，综合国内外各种木工机械的优点，一直致力于木工机械的研究与开发，产品具有独到的机械构造、先进的使用性能，品质居行业前列。本着“一切为了用户”的信念，我公司建立完善的售后服务机构，能及时为用户提供系统的服务，深受广大用户的信赖。产品已畅销全国各地，并远销俄罗斯、东南亚、北欧、南美、非洲等国家及地区。

“客户至上、科技领先、追求卓越、服务社会”是我们公司的宗旨，让今日的“神工”成为木工朋友的好帮手，是我们永远的追求！

Машиностроительная компания с ограниченной ответственностью “Шэнь Гун”г. Цзиньцзян пров. Фуцзянь создана в 1980 году и является специальным предприятием по разработке и производству деревообрабатывающих машин. После многолетнего развития теперь компания имеет передовую научно-техническую силу и современное производственное оборудование. На основании фактического спроса деревообработки и исследования преимуществ внутренних и зарубежных различных деревообрабатывающих машин компания посвящает все силы исследованию и освоению новинок. Продукция имеет собственную техническую конструкцию и передовое свойство применения. Благодаря отличному качеству, продукция находится в первых рядах похожей продукции Китая. На основании требования “Всё для клиентов” наша компания создает совершенную систему послепродажного обслуживания, имеет высокую репутацию и пользуется хорошей оценкой от потребителей. Продукция хорошо продается в Китае и в России, в странах, Юго-Восточной Азии, Северной Америки, Южной Америки, Африки и других.

Девизом нашей компании является “Клиенты превыше всего, применение передовой техники, стремление к лучшему, служить обществу” . Благодаря изучению успешного опыта и современной технике наша продукция “Шэнгун”станет хорошим помощником для плотников.

## КУЛЬТУРА ПРЕДПРИЯТИЯ 企业文化

**企业宗旨：**客户至上、科技领先、追求卓越、服务社会

**Цель предприятия：**клиенты превыше всего, применение передовой техники, стремление к лучшему, служить обществу.

**企业精神：**团结、敬业、务实、高效

**Дух предприятия：**сплоченность, любовь к своей работе, деловой подход к работе, высокая эффективность.

**企业愿景：**专业制造、多元经营、行业领先、永续发展

**Перспективы предприятия：**специальное производство, многосторонняя деятельность, лидер в отрасли, вечное развитие.

**人才方针：**尊重人才、培养人才、爱惜人才、依靠人才

**Курс на талантливых людей：**уважать талантливых людей, подготавливать и беречь талантливых людей, опираться на талантливых людей.

**品牌口号：**古有鲁班、今有神工；用我神工，助您成功！

**Лозунг：**в древние времена был известный плотник – Лу Бань, а в наше время есть компания “Шэньгун”; механизмы “Шэньгун” помогают Вам быть успешным.

**价值观：**以人为本、科技创新、共建和谐

**Концепция о достоинствах：**человек – самое главное, инновация с помощью науки и техники, совместное создание гармонии.



### 科技创新、引导潮流、持之以恒、和谐共赢

ИННОВАЦИЯ С ПОМОЩЬЮ НАУКИ И ТЕХНИКИ, ЛИДЕР В МОДЕ,  
ПОСТОЯННО В ТОНУСЕ, ГАРМОНИЯ И СОВМЕСТНАЯ ПОЛЬЗА

创办至今，神工始终坚持走科技创新之路，不断增强自身实力，全力打造新型数控一代高新型的专业木工机械制造企业，自主研发的多种国内木工机械创新设备，目前已在木材加工业中得广泛使用，为我国木材加工业的发展作出了重大的贡献，多项产品获得了国家发明专利及奖励，在市场已取得良好的反响。

Со дня создания до настоящего времени компания “Шэньгун” всегда придерживается научно-технической инновации, непрерывно укрепляет свою мощь и всеми силами создает машиностроительное предприятие по производству специальных деревообрабатывающих машин нового типа с ЧПУ. Различные инновационные деревообрабатывающие машины, которые компания самостоятельно исследует и разрабатывает, теперь широко используются в отрасли деревообработки. Компания внесла важный вклад в развитие деревообрабатывающей отрасли, а также компания получила государственные патенты на изобретение и премии, и также получила хорошую оценку на рынке.





专业生产

Специальное производство

## 完善管理、注重品质、专业专注、追求卓越

Совершенствовать управление, обращать больше внимания на качество, делать специальное производство, стремиться к лучшему.

立足于木工加工设备行业，专注行业发展数十年，以科技创新为本，关注市场需求，重视产品质量，不断提高设备性能，并以此增强市场竞争力。

为生产出优质产品，神工机械引入先进设备，并结合企业本身多年生产管理经验，导入ISO9000 国际标准、5S 管理等现代管理标准，建立完善的生产品质监控体系，对每个跟质量有关的过程都设计了控制流程。同时，公司加大投入，从原材料采购到产品出货，都进行全面的检验，对发现的问题进行持续改进，力求为客户提供性价比高、性能先进的木工加工设备。

未来，神工机械将继续往高、新、精方向发展，继续提升研发投入，注重新一代数控技术的应用，生产品质卓越的产品，引领行业向前发展。

С момента создания предприятия, в течение более тридцати лет, наша компания всегда внимательно относится к производству и развитию деревообрабатывающего оборудования, осуществляет инновацию с помощью науки и техники, обращает внимание на рыночный спрос, уделяет внимание качеству продукции и непрерывно повышает функцию оборудования для укрепления рыночной конкурентоспособности.

Для выпуска высококачественной продукции наша компания закупила передовое оборудование, а также с помощью многолетнего опыта в производственном управлении использует международный стандарт ISO9000 и современный стандарт управления предприятиями - 5S, а также устанавливает совершенную контрольную систему качества продукции и проектирует контрольную процедуру в каждом процессе, связанного с качеством. А также, компания увеличивает объем капиталовложения для проведения полной проверки начиная с закупки сырья вплоть до выпуска продукции. В случае обнаружения проблем, наша компания осуществляет непрерывное улучшение для предоставления клиентам деревообрабатывающего оборудования с низкими ценами и передовыми функциями.

В будущем наша компания продолжит развиваться в направлении высокой технологии, нового стандарта и высокого качества, а также будет уделять внимание применению техники ЧПУ нового поколения для выпуска универсальной продукции и стимулирует развитие отрасли деревообрабатывающего оборудования.



大功率光纤2060数控激光切割机  
Станок лазерной резки  
ЧПУ с мощным оптическим  
волоконном типа 2060



CNC加工中心  
Центр обработки CNC



WF67K系列  
电液同步数控折弯机  
Электрогидравлический  
загибочный станок ЧПУ  
типаWF67K



龙门铣床  
Портально- фрезерный  
станок

**国外客商**  
Зарубежные  
КЛИЕНТЫ

Thailand-SRIJAREONSAP PARAWOOD CO.,LTD  
Thailand-C.T.M.WOOD.,LTD  
Cambodia-FangXing Wood Work Co.,Ltd.

Russia-LiMing Trade Co.,Ltd.  
Fujin YongAn Wood Work Co.,Ltd. Suibin Branch  
РОССИЙСКАЯ ПРОМЫШЛЕННОСТЬ

Russia-Группа компаний ООО“ИВИ”  
MANZHOU LI XINYUAN TRADING CO.,LTD  
Manzhouli RongChengMaoYuan Trade Limited Company  
.....

**国内客户**  
Внутренние  
КЛИЕНТЫ

河北优化科技木业有限公司  
河北贝尔集团 Hebei BEIER GROUP  
海南农垦林产集团有限责任公司  
海南宝星昌达装饰工程有限公司  
广东木林森包装科技有限公司  
广东黄江华业卡枝厂  
山东春宇包装  
山东省淄博晶科木制品有限公司  
江苏常州蒋伟木业  
江苏苏邦特包装材料有限公司

北京盛华林科技  
贵州省雷山县大华木业  
浙江湖州炎字木业有限公司  
浙江德清恒泰木业  
满洲里盛泰进出口有限责任公司  
满洲里佰顺通贸易有限公司  
漳州柏川工贸  
厦门恒荣生  
.....



**经销商**  
Дистрибьюторы

越南盛名贸易有限公司

**诚招国内外代理商、经销商**  
Честно приглашаем внутренних и зарубежных агентов и дистрибьюторов.



## 销售 / 服务 Реализация и обслуживание



神工机械畅销全国各地外，还远销东南亚、欧洲及非洲三十几个国家及地区，良好的品质，先进的性能，深受国内外客户好评。

神工在销售优质设备时，也具备完善的售后服务，独特的远程技术指导系统，方便客户的专业咨询，拥有一支具有多年经验，装备精良，反应迅速的售后服务队伍，随时准备为客户提供及时、周到的服务，众多合作伙伴也感同身受，神工的服务在业界也得到良好赞誉。

Продукция “Шэньгун” хорошо продается в Китае и в более 30 странах Юго-Восточной Азии, Европы и Африки. Продукция отличного качества и с передовыми свойствами получила хорошую оценку от внутренних и зарубежных клиентов.

При реализации высококачественного оборудования компания имеет совершенную систему послепродажного обслуживания. Компания использует особенную дистанционную руководящую техническую систему для ответа на специальные запросы клиентов. Компания имеет отряд с многолетним опытом и передовой техникой, они могут в любое время, немедленно, производить отличное послепродажное обслуживание. Такое отношение к обслуживанию пользуется хорошей репутацией в отрасли.



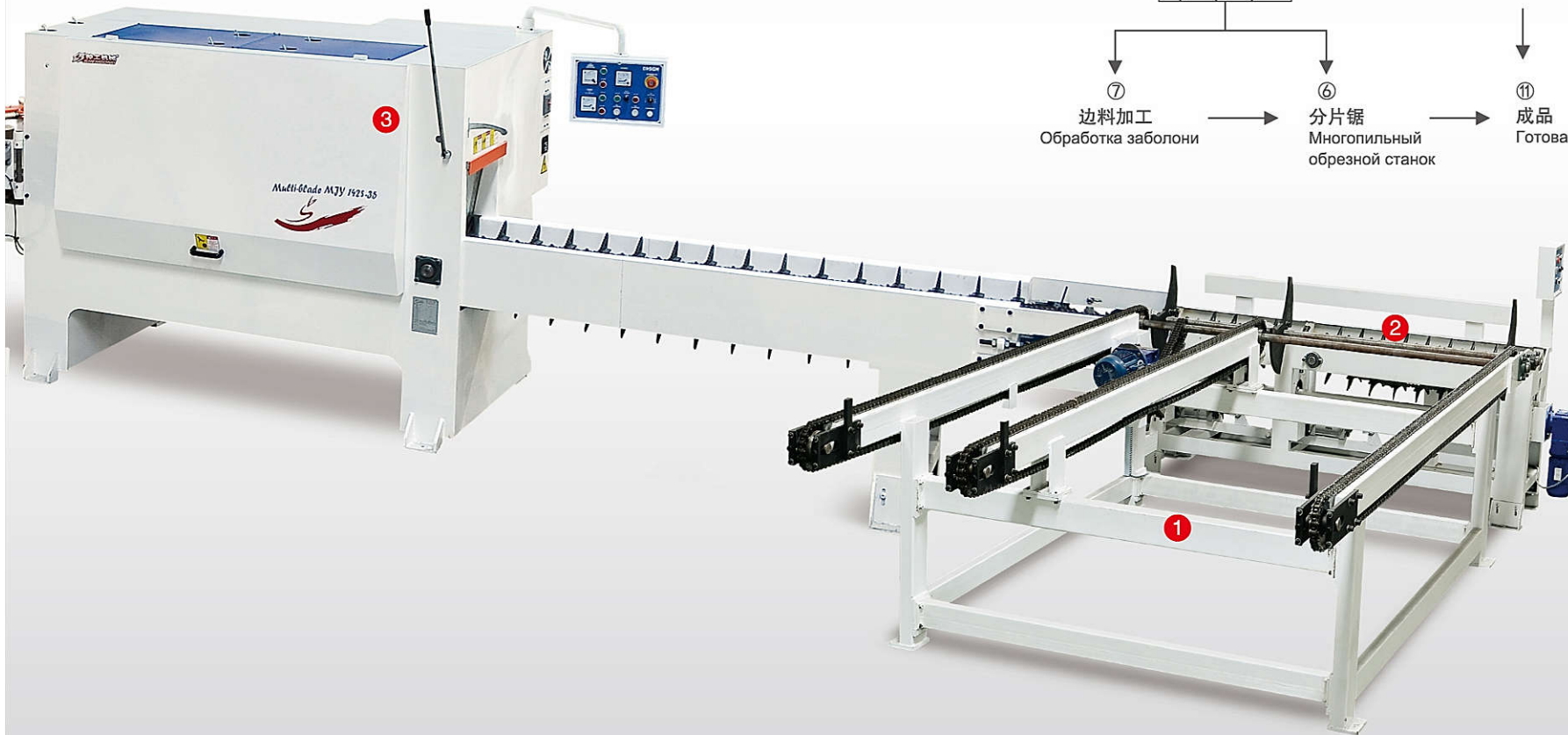
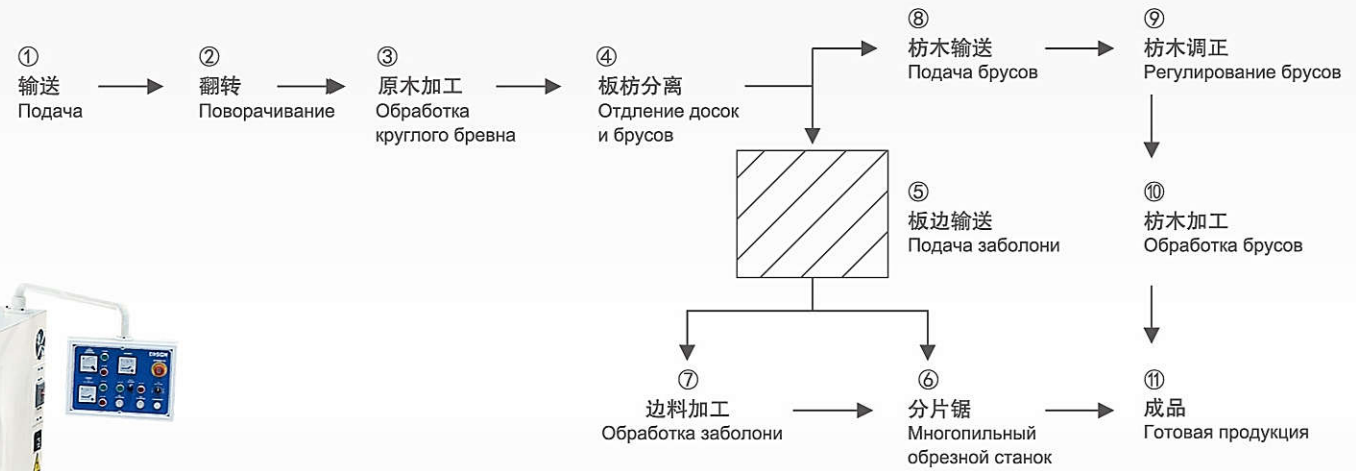
# 自动生产线 Автоматизированная линия



- ① 输送台  
Подающая установка
- ② 原木翻转机  
Установка для поворачивания круглого бревна
- ③ 原木多片锯  
Многопильный станок
- ④ 板枋分离机  
Установка для отделения досок и брусов
- ⑤ 边材输送机  
Установка для подачи заболони
- ⑥ 分片锯  
Многопильный обрезной станок
- ⑦ 边料锯  
Пила для заболони
- ⑧ 枋木输送机  
Установка для подачи круглого бревна
- ⑨ 枋木调正机  
Установка для регулирования брусов
- ⑩ 方木多片锯  
Многопильный станок для обработки брусов
- ⑪ 方木输送堆垛机  
Спецификация совет питания и ставил машину
- ⑫ 控制室  
Управляющая кабина

随着社会的发展和客户的需要，我司研发了木材自动加工生产线。大大提高了加工速度，全线仅需要3-5个工人，从而为用户创造更大的经济价值。

По мере социального развития и увеличения спроса клиентов наша компания разработала автоматизированную линию для деревообработки. С помощью этой линии скорость обработки может значительно повыситься и на линии только работают 3-5 рабочих и она может принести потребителям более экономическую стоимость.



# 原木上下多片锯系列

Серия продукции многопильных станков для обработки круглого бревна

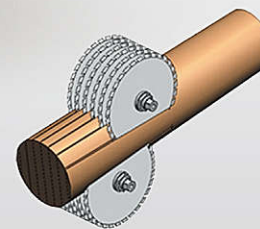
**MJY142U-45**

**MJY142B-40**



**国内首创 自主研发 市场领先**

Первое изобретение в Китае, самостоятельное исследование, лидер на рынке



## 圆木多片锯的概述

原木多片锯也称圆木多片锯，是本公司根据市场的迫切需要而研发的一种针对原生湿、干木头没基准面而锯剖的一种新型设备。

主要性能：上下锯轴，锯片直径小，而锯口薄是正常单轴多片锯的50%，加工同样的高度的木材其锯口仅普通单轴锯的1/2，锯切表面光滑可以锯代刨，而节能降耗一次多片，送料速度快，大大提高效率，设有自动分中装置、上料快、操作简单，木材的利用率高，上下辊主动增加拉力，送料平稳，增加锯片的便用时间。

主要适用于木材加工业，如制板、集成材、木地板、包装箱、托盘、及建筑行业等……

## Общие сведения о многопильном станке для обработки круглого бревна.

Многопильный станок для круглого бревна является оборудованием нового типа для обработки мокрых и сухих бревен.

Основные характеристики: с верхней и нижней пиловыми осями, диаметр дисковой пилы маленький, на 50% тоньше дисковой пилы одноосного станка, при обработке бревна с одинаковой высотой ширина пропила является 1/2 ширины пропила одноосного станка, пильная поверхность гладкая, а также экономится энергия, осуществляется быстрая подача бревен для повышения эффективности. Станок имеет установку автоматического центрирования, простая операция, коэффициент использования бревен высокий, подача материала стабильная для продления срока службы дисковых пил.

В основном используется в деревообрабатывающей и строительной отрасли, например изготовление досок, композитных пиломатериалов, ламината, упаковочных ящиков, поддонов.



**MJY142U-40**  
自动对中  
Автоматическое центрирование



**MJY142U-45**  
自动对中  
Автоматическое центрирование



限高铣削刀  
Фрезерный нож с ограничением высоты  
专利号№ патента:  
**ZL 2012200328116**



上下二轴结构，锯片薄  
С верхней и нижней дисковой пилой, дисковая пила тонкая



止逆器定位 退料安全方便  
Анти-отдача исправляет положение и обратно брать материал в безопасность и удобство  
专利号№ патента:  
**ZL 2016201673573**



皮带轮涨紧装置 同轴度高 噪音低 水冷却装置  
Установка натяжения шкива, одинаковая высота шпинделя и шум низкий, установка водяного охлаждения

## 142B-40圆木多片锯

市面上有些多片锯产品在设计过程中忽视了原木多弯曲或结疤的特征，导致加工过程中由于进料超高造成停机，影响生产进度，我司为广大客户研发的新型142B-40上安装了限高铣削刀。木料进料时，超高的部分会自动铣平(超高的部分≤30mm)并安全通过，平均综合计算约可提5%的生产速度。

## Многопильный станок для обработки круглого бревна мод. MJY142B-40

Теперь в ходе проектирования нескольких многопильных станков проектировщики игнорируют, что бревна имеют искривления, при обработке кривых бревен станок часто останавливается из-за превышения высоты. На станке мод. MJY142B-40 установлен фрезерный нож с ограничением высоты, при входе бревна часть, превышающая высоту, фугуется (часть превышения высоты ≤30 мм) и бревно благополучно проходит. После комплексного расчета можно повысить скорость производства на 5% .

序号/型号	Номер / Модель	MJY142U-45	MJY142U-40
机器总功率	Общая мощность	154,37 kw	133.37 kw
电压 / 频率	Напряжение / частота	3HP -380V,50 HZ	3HP -380V,50 HZ
加工长度	Длина обработки	≥1200 мм	≥1200 мм
送料速度	Скорость подачи материала	0-8 м / мин.	0-8 м / мин.
加工直径	Диаметр обработки	250-450 мм	200-400 мм
外形尺寸(长×宽×高)	Габариты (длина×ширина×высота)	5400×1850×1950 мм	5400×1800×2100 мм
产品重量	Вес продукции	4500 кг	4000 кг
限高铣削刀	Фрезерный нож с ограничением высоты	/	可选配备 Дополнительная деталь

(备注: 产品不断更新、改良, 当外形与参数变更时均以实样为准, 恕不另行通知 Примечание: общую мощность можно подогнать по требованию потребителя)

# 原木上下多片锯系列

Многопильный станок для обработки круглого бревна мод.

**MJY142U-35**

**MJY142U-30**

**MJY142U-25**





**进料自动对中**  
Автоматическое  
центрирование при  
выборе материала



**出料安全装置**  
Безопасная установка  
при выходе материала  
专利号№ патента:  
**ZL 2016201676641**



**上下二轴结构, 锯片薄**  
С верхней и нижней дисковой  
пилой, дисковая пила тонкая



**止逆器定位 退料安全方便**  
Анти-отдача исправляет положение  
и обратно брать материал в  
безопасность и удобство  
专利号№ патента:  
**ZL 2016201673573**



**皮带轮涨紧装置 同轴度高  
噪音低 水冷却装置**  
Установка натяжения шкива,  
одинаковая высота шпинделя  
и шум низкий, установка  
водяного охлаждения

**本机床是针对原木纵剖切而设计的专用机床，其主要特点与性能为：**

本机床为上下锯轴，故锯片直径小而薄，可加工大直径的木材而节能省耗；锯切表面光滑，可以锯代刨；一次多片，提高工效；自动分中，提高木材的利用率；上压轮主动，增加拉力；送料平稳，可加工短又粗而难加工的木材；主轴水冷却锯片，去脂降温，延长锯片的使用寿命；换锯片方便，改变加工规格，换隔套即可，不需任何调整。

**Данный станок является специальным станком для продольной резки бревна. Основные характеристики:**

Данный станок имеет верхнюю и нижнюю ось, диаметр пилы маленький и пилы тонкие, можно пилить бревна больших диаметров; пильная поверхность гладкая; автоматическое центрирование, коэффициент использования бревен высокий; верхний прижимный ролик – ведущий ролик, может укреплять растягивающую силу; подача материала стабильная, можно пилить короткие и толстые бревна; охлаждение дисковых пил водой для удаления смолы и понижения температуры, для продления срока службы дисковых пил; удобная замена дисковых пил, при изменении размеров обработки только меняют подставку, не нужно что-либо регулировать.

序号/型号	Номер / Модель	MJY142U-35	MJY142U-30	MJY142U-25
机器总功率	Общая мощность	102,57kw	92,57kw	61,87kw
电压 / 频率	Напряжение / частота	3HP -380V,50 HZ	3HP -380V,50 HZ	3HP -380V,50 HZ
加工长度	Длина обработки	≥900 мм	≥900 мм	≥800 мм
送料速度	Скорость подачи материала	0-9 м / мин.	0-9 м / мин.	0-9 м / мин.
加工直径	Диаметр обработки	150-350 мм	120-300 мм	80-250 мм
外形尺寸(长×宽×高)	Габариты (длина×ширина×высота)	4800×1700×1650 мм	4600×1650×1650 мм	4100×1400×1660 мм
产品重量	Вес продукции	3000 кг	2600 кг	2200 кг

(备注: 产品不断更新、改良, 当外形与参数变更时均以实样为准, 恕不另行通知 Примечание: общую мощность можно подогнать по требованию потребителя)

# 跑台圆锯机

Деребообрабатывающие круглопильные станки

## MJP104-0440



该机主要针对加工大口径的木头，取代带锯机而设计的。特点：四轴机锯口小，加工表面光洁，尺寸标准，修磨刀片简单，换刀方便。主轴有冷却装置，轴承更耐用，锯片不易烧坏。

Данный станок является специальным станком для обработки бревен больших диаметров и замены ленточнопильного станка. Характеристики: с 4 шпинделями и пропилом мелкий, пильная поверхность гладкая, размер стандартный, легко ремонтировать, точить и заменять дисковые пилы. Основной шпиндель имеет установку охлаждения, подшипники прочные, дисковые пилы не легко ломается.

序号/型号 Номер / Модель	MJP104-0440
机器总功率 Общая мощность	44,37kw
电压 / 频率 Напряжение / частота	3HP -380V,50 HZ
加工长度 Длина обработки	2000-6000 мм
加工直径 Диаметр обработки	150-400 мм
外形尺寸(长×宽×高) Габарит (длина×ширина×высота)	2200×1100×1800 мм
产品重量 Вес продукции	1650 кг

(备注: 产品不断更新、改良, 当外形与参数变更时均以实样为准, 恕不另行通知  
Примечание: общую мощность можно подогнать по требованию потребителя)

# 边料锯系列

Серия продукции пильных станков для обработки брусков

**MJP142-26**

**MJP142-22**



序号/型号 Номер / Модель	MJP142-26	MJP142-22
机器总功率 Общая мощность	27,12kw	22,92kw
电压 / 频率 Напряжение / частота	3HP -380V,50 HZ	3HP -380V,50 HZ
送料速度 Скорость подачи материала	3-25 м / мин.	3-25м / мин.
加工高度 Высота обработки	≤260 мм	≤220 мм
加工长度 Длина обработки	≥500 мм	≥500 мм
外形尺寸(长×宽×高) Габариты (длина×ширина×высота)	2010×1300×1420мм	1840×1100×1420 мм
产品重量 Вес продукции	1400 кг	1200 кг

(备注: 产品不断更新、改良, 当外形与参数变更时均以实样为准, 恕不另行通知)  
Примечание: общую мощность можно подогнать по требованию потребителя)

本机床是对半圆木或有基准面的边料进行纵剖开片的专用机床, 其主要特点与性能为: 以原剖面为基准, 通过靠板, 利用自动送料辊把木料平稳送出, 上下锯轴, 故锯片直径小而薄, 节能省耗; 锯切面光滑, 可以锯代刨; 送料平稳; 轴后进水冷却锯片, 去脂降温, 延长锯片的使用寿命; 换锯片方便。

Данный станок является специальным станком для продольной резки полубревен. Основные характеристики: На основании продольного сечения с помощью угольника и подающих роликов бревно входит стабильно. Данный станок имеет верхнюю и нижнюю ось, маленький диаметр пилы и тонкие пилы для экономии энергии; пильная поверхность гладкая; подача материала стабильная; охлаждение дисковых пил водой для удаления смолы и понижения температуры, для продления срока службы дисковых пил; удобная замена дисковых пил.



上下锯轴 轴中冷却  
侧面压料

Верхняя и нижняя ось, охлаждение на середине оси, клеммер на боковой стороне



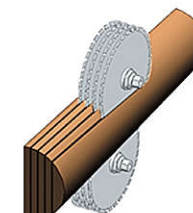
皮带轮涨紧装置 同轴度高  
噪音低 水冷却装置

Установка натяжения шкива, одинаковая высота шпинделя и шум низкий, установка водяного охлаждения



变频调整, 控制柜角度可调,  
更加人性化

Регулирование изменения частоты, угол панели управления может регулироваться



# 方木上下多片锯系列

Многопильный станок для обработки брусов мод

**MJF142S-0850**

**MJF142S-1250**

**MJF142S-1750**

**MJF142S-2250**



**8代机最新推出：主轴双支撑S系列产品**

Выпуск стнка 8-го поколения: станок с 2 опорами (серии S)



**双支撑设计，加工稳定，速度快，效率高。**

С 2 опорами при обработке станок стабильный, скорость обработки быстрая и высокая эффективность



**红外线器、对边精准**

С помощью прибора с инфракрасными лучами производится точное выравнивание краев



**皮带轮涨紧装置 同轴度高 噪音低 水冷却装置**

Установка натяжения шкива, одинаковая высота шпинделя и шум низкий, установка водяного охлаждения



**止逆器定位 退料安全方便**

Анти-отдача исправляет положение и обратно брать материал в безопасность и удобство



**变频调整，控制柜角度可调，更加人性化**

Регулирование изменения частоты, угол панели управления может регулироваться



**电动升降**

Электрический подъем

**主要特点：**为主轴双支撑，稳而驱动力大，加工幅度宽、速度快而增效。整机设计大气而实用。主轴有加油装置，延长了轴承的使用寿命，电动调整加工高度，省时省力。根据加工规格大小，8小时内可加工50m³以上。

**Основные характеристики:** Данный станок имеет 2 опоры и он стабильно работает с большой движущей силой, он может пилить брусы с большим размером и быстро работает. Практичность данного станка хорошая. На основном шпинделе имеется установка для наливки смазки для продления срока службы подшипника. Станок может автоматически регулировать высоту обработки. По размерам обработки станок может пилить брусы объемом более 50m³ за 8 часов.

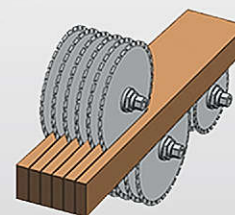
序号/型号	Номер / Модель	MJF142S-0850	MJF142S-1250	MJF142S-1750	MJF142S-2250
机器总功率	Общая мощность	62,05kw	62,75kw	76,75kw	93,55kw
电压 / 频率	Напряжение / частота	3HP -380V,50 HZ	3HP -380V,50 HZ	3HP -380V,50 HZ	3HP -380V,50 HZ
送料速度	Скорость подачи материала	0-23м / мин.	0-23м / мин.	0-23м / мин.	0-23м / мин.
有效加工宽度	Ширина обработки	≤500мм	≤500мм	≤500мм	≤500мм
加工木方长度	Длина обработки бруса	≥1000 мм	≥1000 мм	≥1200 мм	≥1300 мм
加工木方厚度	Толщина обработки бруса	25-80 мм	25-120мм	25-170мм	50-220мм
外形尺寸(长×宽×高)	Габариты (длина×ширина×Высота)	2800×1900×1520 мм	2800×1900×1520 мм	2500×1900×1520 мм	3350×1600×1570 мм
产品重量	Вес продукции	2700 кг	2900 кг	3150 кг	3600кг

(备注: 产品不断更新、改良, 当外形与参数变更时均以实样为准, 恕不另行通知 Примечание: общую мощность можно подогнать по требованию потребителя)

# 方木上下多片锯系列

Многопильный станок для обработки брусов мод

**MJF143E-2035**





**十辊驱动，送料平稳、拉力大**  
10 осей приводят оборудование в движение, подача материала стабильная, растягивающая сила большая



**红外线器、对边精准**  
С помощью прибора с инфракрасными лучами производится точное выравнивание краев



**皮带轮涨紧装置 同轴度高 噪音低 水冷却装置**  
Установка натяжения шкива, одинаковая высота шпинделя и шум низкий, установка водяного охлаждения



**调整高度，标尺指示，升降同步**  
Можно регулировать высоту при показе линейки, синхронное поднятие и опускание.



**变频调整，控制柜角度可调，更加人性化**  
Регулирование изменения частоты, угол панели управления может регулироваться

MJF143系列产品性能完善，为用户提高了不少经济效益。其具有以下优点：一次多片，提高效率；变频调速，控制柜角度可调，更加人性化；送料平稳，拉力大；对边精准；锯切表面光平；主轴后进水冷却锯片，装锯片方便等。

Серия продукции мод. MJF 143 имеет совершенные функции и помогает потребителям повышать экономические интересы. Она имеет нижеследующие характеристики: с множеством дисковых пил; регулирование скорости с помощью изменения частоты; угол панели управления может регулироваться; подача материала стабильная, растягивающая сила большая; точное выравнивание краев; пыльная поверхность гладкая; вода входит за ось, удобный монтаж пил и другие.

序号/型号	Номер / Модель	MJF143E-2035
机器总功率	Общая мощность	98,57kw
电压 / 频率	Напряжение / частота	3HP -380V,50 HZ
送料速度	Скорость подачи материала	0-12м / мин.
有效加工宽度	Ширина обработки	≤350мм
加工木方长度	Длина обработки бруса	≥1000 мм
加工木方厚度	Толщина обработки бруса	50-200мм
外形尺寸(长×宽×高)	Габариты (длина×ширина×высота)	7800×1480×1750 мм
产品重量	Вес продукции	3200 кг
木料输送辅助架	Вспомогательная опора для подачи лесоматериалов	Стандартная(标配)

(备注: 产品不断更新、改良，当外形与参数变更时均以实样为准，恕不另行通知 Примечание: общую мощность можно подогнать по требованию потребителя)

# 方木上下多片锯系列

Многопильный станок для обработки брусков мод

**MJF143E-1235**

**MJF143E-1535**

**MJF143E-1525**

**MJF143E-1225**





**多辊驱动，送料平稳、拉力大**  
 многие оси приводят оборудование в движение, подача материала стабильная, растягивающая сила большая



**红外线器、对边精准**  
 С помощью прибора с инфракрасными лучами производится точное выравнивание краев



**皮带轮涨紧装置 同轴度高 噪音低 水冷却装置**  
 Установка натяжения шкива, одинаковая высота шпинделя и шум низкий, установка водяного охлаждения



**调整高度，标尺指示，升降同步**  
 Можно регулировать высоту при показе линейки, синхронное поднятие и опускание.



**变频调整，控制柜角度可调，更加人性化**  
 Регулирование изменения частоты, угол панели управления может регулироваться

MJF143系列产品性能完善，为用户提高了不少经济效益。其具有以下优点：一次多片，提高效率；变频调速，控制柜角度可调，更加人性化；送料平稳，拉力大；对边精准；锯切表面光滑；主轴后进水冷却锯片，装锯片方便等。

Серия продукции мод. MJF 143 имеет совершенные функции и помогает потребителям повышать экономические интересы. Она имеет нижеследующие характеристики: с множеством дисковых пил; регулирование скорости с помощью изменения частоты; угол панели управления может регулироваться; подача материала стабильная, растягивающая сила большая; точное выравнивание краев; пильная поверхность гладкая; вода входит за ось, удобный монтаж пил и другие.

序号/型号	Номер / Модель	MJF143E-1235	MJF143E-1535	MJF143E-1525	MJF143E-1225
机器总功率	Общая мощность	65,07kw	73.07kw	57.37kw	50.37kw
电压 / 频率	Напряжение / частота	3HP -380V,50 HZ	3HP -380V,50 HZ	3HP -380V,50 HZ	3HP -380V,50 HZ
送料速度	Скорость подачи материала	0-12м / мин.	0-12м / мин.	0-12м / мин.	0-12м / мин.
加工木方长度	Длина обработки бруса	≥600 мм	≥600 мм	≥500 мм	≥500 мм
有效加工宽度	Ширина обработки	≤350мм	≤350мм	≤250мм	≤250мм
加工木方厚度	Толщина обработки бруса	30-120мм	30-150мм	25-150мм	25-120мм
最大通过宽度	Максимальная проходная ширина	500мм	500мм	500мм	500мм
外形尺寸(长×宽×高)	Габариты (длина×ширина×высота)	2800×1450×1620 мм	2800×1450×1620 мм	2700×1500×1300 мм	2700×1500×1300 мм
产品重量	Вес продукции	2100 кг	2200 кг	1800 кг	1700кг

(备注: 产品不断更新、改良，当外形与参数变更时均以实样为准，恕不另行通知 Примечание: общую мощность можно подогнать по требованию потребителя)

## 方木上下多片锯系列

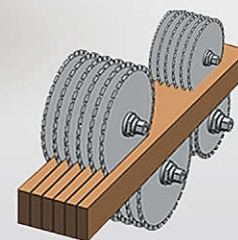
Многопильный станок для обработки брусков мод

**MJF144E-1235**



**锯口超小款四轴机**

Станок с 4 осями и минимальным пропилом





独特四轴设计，锯片超薄；  
十银驱动，送料平稳。

С 4 осями, тонкие дисковые пилы,  
10 осей приводят оборудование в  
движение, подача материала  
стабильная



红外线器、对边精准

С помощью прибора с  
инфракрасными лучами  
производится точное  
выравнивание краев



皮带轮涨紧装置 同轴度高  
噪音低 水冷却装置

Установка натяжения шкива,  
одинаковая высота шпинделя  
и шум низкий, установка  
водяного охлаждения



调整高度，标尺指示，  
升降同步

Можно регулировать  
высоту при показе  
линейки, синхронное  
подняtie и опускание.



变频调整，控制柜角度可调，  
更加人性化

Регулирование изменения частоты,  
угол панели управления может  
регулироваться

该机主要特点：锯口超薄仅为1.5mm，为普通单轴锯的五分之二的锯口。节能降耗，加工精度高，适用于加工墙板或地板业等木材加工业。

Основные характеристики: Пропил тонкий и его размер только 1,5 мм и является 2/5 размеров пропила простого одноосного станка. Экономия энергии и точность обработки высокая. В основном используется в деревообрабатывающей отрасли, например изготовление панели и настила.

序号/型号	Номер / Модель	MJF144E-1235
机器总功率	Общая мощность	76,57kw
电压 / 频率	Напряжение / частота	3HP -380V,50 HZ
加工长度	Длина обработки	≥900 мм
送料速度	Скорость подачи материала	0-12м / мин.
有效加工宽度	Ширина обработки	≤350мм
加工厚度	Тощина обработки	25-120мм
最大通过宽度	Максимальная проходная ширина	500мм
外形尺寸(长×宽×高)	Габариты (длина×ширина×высота)	3500×1500×1650 мм
产品重量	Вес продукции	2500 кг

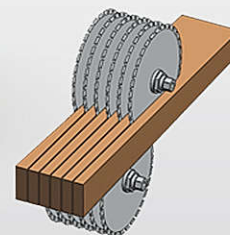
(备注：产品不断更新、改良，当外形与参数变更时均以实样为准，恕不另行通知 Примечание：общую мощность можно подогнать по требованию потребителя)

# 方木上下多片锯系列

Многопильный станок для обработки брусков мод

**MJF142G-0630**

**MJF142G-0830**





特殊设计、锯片超薄 配有吸尘、干湿两用

Особенное проектирование, тончайшие дисковые пилы, с пылесосной установкой, обработка сухих и мокрых бревен



红外线器、对边精准

С помощью прибора с инфракрасными лучами производится точное выравнивание краев



皮带轮涨紧装置 同轴度高 噪音低 水冷却装置

Установка натяжения шкива, одинаковая высота шпинделя и шум низкий, установка водяного охлаждения



调整高度, 标尺指示, 升降同步

Можно регулировать высоту при показе линейки, синхронное поднятие и опускание.



变频调整, 控制柜角度可调, 更加人性化

Регулирование изменения частоты, угол панели управления может регулироваться

主要适用于70mm高以下的干木头而设计的机种，其配有吸尘口和变频调速，加工中软木方，锯口仅1.4mm，送料速度快等优点。

Данная серия продукции используется для обработки сухих брусков длиной менее 70 мм и имеет нижеуказанные характеристики: с пылесосной установкой, регулирование скорости с помощью изменения частоты; при обработке брусков со средней и низкой твёрдостью размера пропила только 1,4 мм; быстрая подача материала.

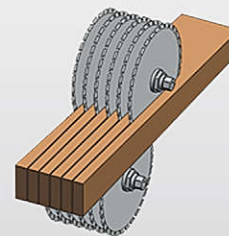
序号/型号	Номер / Модель	MJF142G-0630	MJF142G-0830
机器总功率	Общая мощность	35,37kw	35,55kw
电压 / 频率	Напряжение / частота	3HP -380V,50 HZ	3HP -380V,50 HZ
加工长度	Длина обработки	≥350 мм	≥350 мм
送料速度	Скорость подачи материала	0-20м / мин.	0-20м / мин.
加工厚度	Толщина обработки	20-60мм	20-80мм
有效加工宽度	Ширина обработки	≤300мм	≤300мм
外形尺寸(长 × 宽 × 高)	Габариты (длина×ширина×высота)	1850×1180×1420 мм	1850×1180×1420 мм
产品重量	Вес продукции	1400 кг	1400 кг

(备注: 产品不断更新、改良, 当外形与参数变更时均以实样为准, 恕不另行通知 Примечание: общую мощность можно подогнать по требованию потребителя)

# 方木上下多片锯系列

Многопильный станок для обработки брусов мод

**MJF142A-0630**





特殊设计、锯片超薄 配有吸尘、干湿两用

Особенное проектирование, тончайшие дисковые пилы, с пылесосной установкой, обработка сухих и мокрых бревен



红外线器、对边精准

С помощью прибора с инфракрасными лучами производится точное выравнивание краев



皮带轮涨紧装置 同轴度高 噪音低 水冷却装置

Установка натяжения шкива, одинаковая высота шпинделя и шум низкий, установка водяного охлаждения



变频调整, 控制柜角度可调, 更加人性化

Регулирование изменения частоты, угол панели управления может регулироваться

特点: 针对指接木及建筑木的加工, 该机加工速度快, 精度高, 出口带有毛刷用于清理加工后木料上的木屑。升降电动, 改变加工高度。调整方便, 省时速度快。本机带有吸尘口, 适用于干湿两种木材的加工。

Характеристики: Данный станок используется для обработки деревянной рейки и пиломатериалов для строительства и имеет нижеследующие преимущества: скорость обработки быстрая, точность высокая, с помощью щёткой у выхода производится чистка опилок, электрический подъем, изменение высоты обработки, удобное регулирование, экономика времени, с пылесосной установкой, обработка сухих и мокрых бревен.

序号/型号	Номер / Модель	MJF142A-0630
机器总功率	Общая мощность	46,05kw
电压 / 频率	Напряжение / частота	3HP -380V,50 HZ
加工长度	Длина обработки	≥450 мм
送料速度	Скорость подачи материала	0-20м / мин.
加工厚度	Тощина обработки	10-70мм
有效加工宽度	Ширина обработки	≤300мм
外形尺寸(长×宽×高)	Габариты (длина×ширина×высота)	2400×1200×1450 мм
产品重量	Вес продукции	1800 кг

(备注: 产品不断更新、改良, 当外形与参数变更时均以实样为准, 恕不另行通知 Примечание: общую мощность можно подогнать по требованию потребителя)

# 单轴多片锯

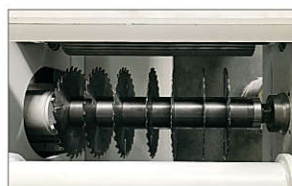
Одношпиндельные многопильные станки мод

## MJ141A-0650

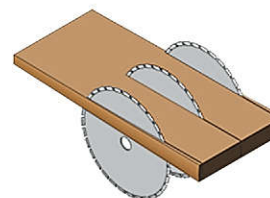


特点：机型大气稳重，驱动力大，加工速度快，送料速度变频调速，灵活方便，效率高，效益高。

Характеристики: Данный станок является крупным станком, стабильно работает с большой движущей силой и работает быстро. С помощью изменения частоты он может регулировать скорость подачи материалов, удобно и эффективно.



单轴多片  
Многие дисковые пилы на одном шпинделе



序号/型号 Номер / Модель	MJ141A-0650
机器总功率 Общая мощность	23.87kw
电压 / 频率 Напряжение / частота	3HP -380V,50 HZ
送料速度 Скорость подачи материала	3-20м / мин.
有效加工宽度 Ширина обработки	≤500мм
加工长度 Длина обработки бруса	≥800 мм
加工厚度 Толщина обработки бруса	15-60мм
外形尺寸(长×宽×高) Габариты (длина×ширина×высота)	4550×1100×1300 мм
产品重量 Вес продукции	1200 кг
木料输送架 Вспомогательная опора для подачи лесоматериалов	Стандартная (标配)

(备注：产品不断更新、改良，当外形与参数变更时均以实样为准，恕不另行通知  
Примечание: общую мощность можно подогнать по требованию потребителя)

# 分片锯系列

Многопильный обрезной станок мод

**MJ141-0450**

**MJ141-0650**



序号/型号 Номер / Модель	MJ141-0450	MJ141-0650
机器总功率 Общая мощность	6.05kw	11.75kw
电压 / 频率 Напряжение / частота	3HP -380V,50 HZ	3HP -380V,50 HZ
送料速度 Скорость подачи материала	10-20м / мин.	10-20м / мин.
有效加工宽度 Ширина обработки	≤500мм	≤500мм
加工长度 Длина обработки бруса	≥500 мм	≥500 мм
加工厚度 Толщина обработки бруса	10-40мм	10-60мм
外形尺寸(长×宽×高) Габариты (длина×ширина×высота)	1460×920×970 мм	1560×935×1020 мм
产品重量 Вес продукции	400 кг	550 кг

(备注: 产品不断更新、改良, 当外形与参数变更时均以实样为准, 恕不另行通知)  
Примечание: общую мощность можно подогнать по требованию потребителя)

主要用于对自然宽的木板进行修边及规格分片等功能, 其主要性能与特点:

本机配有红外线, 对自然宽长板进行对边修切; 对短料加工, 本机后工作台设有对准导向板, 加工直线精准, 放料快, 成品率高, 且送料速度快等优点。

Данный станок используется для обрезки краев досок естественной ширины, а также имеет функцию классификации размера досок.

Основные характеристики: данный станок имеет прибор с инфракрасными лучами для точной образки краев длинных досок естественной ширины и может обрабатывать короткие доски. На рабочем столе данного станка имеется установка для точной обработки по прямой линии, подача материала быстрая и эффективность высокая.



送料基准、提高工效  
Благодаря установке повышается рабочая эффективность



单轴多片  
Многие дисковые пилы на одном шпинделе

# 分片锯系列

Многопильный обрезной станок мод

**MJ141-0450**

**MJ141-0650**



序号/型号 Номер / Модель	MJ141-0450	MJ141-0650
机器总功率 Общая мощность	6.05kw	11.75kw
电压 / 频率 Напряжение / частота	3HP -380V,50 HZ	3HP -380V,50 HZ
送料速度 Скорость подачи материала	10-20м / мин.	10-20м / мин.
有效加工宽度 Ширина обработки	≤500мм	≤500мм
加工长度 Длина обработки бруса	≥500 мм	≥500 мм
加工厚度 Толщина обработки бруса	10-40мм	10-60мм
外形尺寸(长×宽×高) Габариты (длина×ширина×высота)	1460×1000×1000 мм	1560×1000×1020 мм
产品重量 Вес продукции	400 кг	550 кг

(备注: 产品不断更新、改良, 当外形与参数变更时均以实样为准, 恕不另行通知)  
Примечание: общую мощность можно подогнать по требованию потребителя)

主要用于对自然宽的木板进行修边及规格分片等功能, 其主要性能与特点:

本机配有红外线, 对自然宽长板进行对边修切; 对短料加工, 本机后工作台设有对准导向板, 加工直线精准, 放料快, 成品率高, 且送料速度快等优点。

Данный станок используется для обрезки краев досок естественной ширины, а также имеет функцию классификации размера досок.

Основные характеристики: данный станок имеет прибор с инфракрасными лучами для точной образки краев длинных досок естественной ширины и может обрабатывать короткие доски. На рабочем столе данного станка имеется установка для точной обработки по прямой линии, подача материала быстрая и эффективность высокая.



**导料基准、提高工效**  
Благодаря установке повышается рабочая эффективность



**单轴多片**  
Многие дисковые пилы на одном шпинделе

# 自动圆木裁断机

Автоматические резальные станки для круглого бревна мод

## MJZ277-30

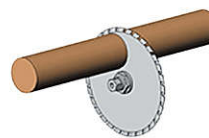


序号/型号 Номер / Модель	MJZ277-30
机器总功率 Общая мощность	9 kw
电压 / 频率 Напряжение / частота	3HP -380V,50 HZ
锯片规格 Размер дисковых пил	Φ750×Φ40 мм
加工长度 Длина обработки	600-2000 мм
加工直径 Диаметр обработки	100-300 мм
外形尺寸(长×宽×高) Габариты (длина×ширина×высота)	6050×1750×1900 мм
产品重量 Вес продукции	1200 кг

(备注: 产品不断更新、改良, 当外形与参数变更时均以实样为准, 恕不另行通知  
Примечание: общую мощность можно подогнать по требованию потребителя)

自动送料、自动裁断, 加工长度600–2000mm可调, 自动压料, 安全、效率高。

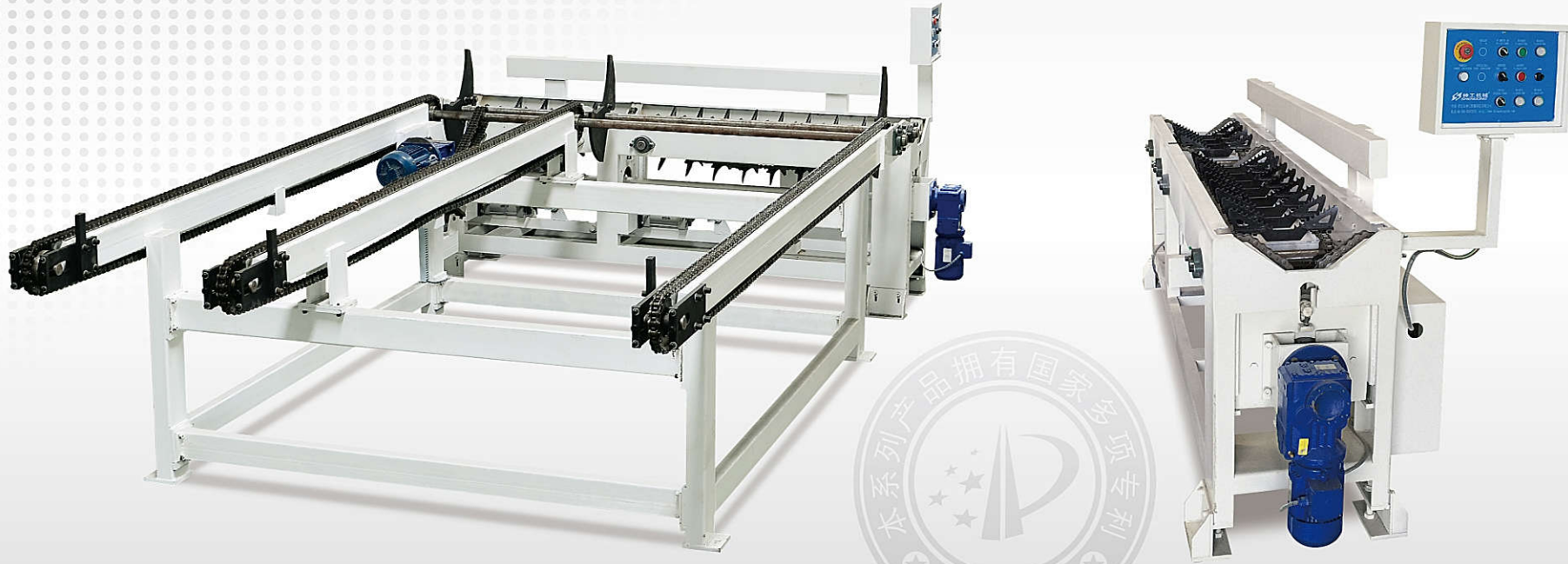
Автоматическая подача материала и автоматическое разрезание, длина обработки – 600-2000 мм, можно регулировать длину обработки, безопасно и эффективно.



# 圆木自动输送机

Автоматический станок для подачи бревна мод

## FS40-400



专利号№ патента: 2013 200 39443.2

序号/型号	Номер / Модель	FS40-400
机器总功率	Общая мощность	5.2 kw
电压 / 频率	Напряжение / частота	3HP -380V,50 HZ
送料速度	Скорость подачи материала	8-15 м / мин.
木材直径	Диаметр круглого бревна	Φ150-Φ400 мм
木材长度	Длина круглого бревна	1500-4000 мм
外形尺寸(长×宽×高)	Габариты (длина×ширина×высота)	2800×5000×1400 мм
产品重量	Вес продукции	2200 кг

(备注: 产品不断更新、改良, 当外形与参数变更时均以实样为准, 恕不另行通知  
Примечание: общую мощность можно подогнать по требованию потребителя)

主要用于与断料机及圆木多片锯的辅助送料。

特点: 自动送料, 根据要求可电动360°调整木头的角度变频调速、送料快, 安全可靠, 效率高。

Данный станок в основном используется для подачи бревна.

Характеристики: автоматическая подача бревна, по требованию обработки можно регулировать направление бревна по углу 360°, быстрая подача бревна, безопасно и эффективно.

# 双侧自动锯切机

Автоматические двухпильные станки мод

## MJF142-0640



序号/型号	Номер / Модель	MJF142-0640
机器总功率	Общая мощность	16.837kw
电压 / 频率	Напряжение / частота	3HP -380V,50 HZ
锯片规格	Размер пилы	Φ355×Φ55 мм
加工高度	Высота обработки	20-70 мм
加工长度	Длина обработки	≥1000 мм
有效加工宽度	Ширина обработки	150-400 мм
送料速度	Скорость подачи бревна	0-25 м/мин.
外形尺寸(长×宽×高)	Габариты (длина×ширина×высота)	6140×1200×1470 мм
产品重量	Вес продукции	1800 кг

主要用于枋木的修边，以一边红外线为基准定位后根据木枋宽度，电动快速调整。锯轴移动红外线为准而进行定宽加工，并采用滚轮输送，送料平稳、精度高、速度快。

Инфракрасный согласования с одной стороны, быстрый Electric корректировки с учетом ширины древесины. пила арбор процессов в фиксированный на основе инфракрасного излучения направлении и транспортируется по сильной каток, питания, стабильной, высокую точность и быстро.

(备注: 产品不断更新、改良, 当外形与参数变更时均以实样为准, 恕不另行通知)

Примечание: общую мощность можно подогнать по требованию потребителя)

# 推台锯

Пильный стол мод.

**MJ203**



序号/型号 Номер / Модель	MJ203
电机功率 Общая мощность	2,2kw
电压 / 频率 Напряжение / частота	3HP -380V,50 HZ
推台行程 Ход	600мм
锯片规格 Размер пилы	300×25 мм
主轴升降高度 Подъемная высота оси	80мм
外形尺寸(长×宽×高) Габариты (длина×ширина×высота)	1650×1180×800 мм
产品重量 Вес продукции	150 кг

# MB100压刨系列

Обстроганные станки мод. MB100



序号/型号 Номер / Модель	1065	105	104
最大加工宽度 Максимальная ширина обработки	650 мм	500мм	400мм
最大加工厚度 Максимальная толщина обработки	200мм	200мм	200мм
最小加工长度 Минимальная длина обработки	200мм	200мм	200мм
最小加工厚度 Минимальная ширина обработки	5мм	5мм	5мм
最大刨削量 Максимальный объем строгания	5мм	5мм	5мм
送料速度 Скорость подачи материалов	10м/мин.	10м/мин.	10м/мин.
刀轴转速 Скорость вращения оси для рубаночного ножа	5500м/мин.	5500м/мин.	5500м/мин.
电机功率 Мощность электромотора	5,5 kw	4kw	3kw
产品重量 Вес продукции	550кг	400кг	300кг

# MB500平刨系列

Обстроганные станки мод. MB500



序号/型号 Номер / Модель	MB504A	MB503A
工作台尺寸 Размер рабочего стола	2100×410 мм	1800×310 мм
主轴转速 Скорость вращения я основной оси	6000r/min.	6000r/min
最大刨削宽度 Максимальная ширина строгания	400mm	300mm
刀轴装刀数 Количество рубаночных ножей на оси	3 шт.	3шт
电机功率 Мощность электромотора	3kw	2,2 kw
产品重量 Вес продукции	360кг	250кг

(备注: 产品不断更新、改良, 当外形与参数变更时均以实样为准, 恕不另行通知  
Примечание: общую мощность можно подогнать по требованию потребителя)

# 圆锯片刃磨机

Станок для заточки зубьев круглого пильного диска мод

## MF127

序号/型号	Номер / Модель	MF127
电机总功率	Общая мощность	470 kw
电压 / 频率	Напряжение / частота	3HP -380V,50 HZ
可磨锯片直径	Диаметр дисковой пилы	Φ105-Φ630 мм
可磨片孔径	Диаметр отверстия дисковой пилы	20, 22, 25,4 30, 50, 60 мм
砂轮转速	Скорость наждачного круга	3500 r/min
拔齿电机速度	Скорость развода зубьев электромотора	1-24齿/分(无级变速) 1-24 зуба / мин.
砂轮规格	Размер наждачного круга	125×32 (16)×10 мм
外形尺寸(长×宽×高)	Габариты	1130×800×1380 мм
产品重量	Вес продукции	280 кг

(备注: 产品不断更新、改良, 当外形与参数变更时均以实样为准, 恕不另行通知)  
Примечание: общую мощность можно подогнать по требованию потребителя)



**金刚石砂轮**  
Алмазный круг



**隔套**  
Распорная трубка

# 圆锯片刃磨机

Станок для заточки зубьев круглого пильного диска мод

## MF125

序号/型号	Номер / Модель	MF125
电机总功率	Общая мощность	410 kw
电压 / 频率	Напряжение / частота	3HP -380V,50 HZ
砂轮规格	Размер наждачного круга	125×32 (16)×10 мм
磨片调整角	Угол регулирования наждачного круга	± 45 °
回转架转角	Уголок поворотной рамы	± 45 °
可磨锯片直径	Диаметр дисковой пилы	Φ105-Φ630 мм
砂轮转速	Скорость наждачного круга	3500 r/min
外形尺寸(长×宽×高)	Габариты (длина×ширина×высота)	480×600×800 мм
产品重量	Вес продукции	90 кг

(备注: 产品不断更新、改良, 当外形与参数变更时均以实样为准, 恕不另行通知  
 Примечание: общую мощность можно подогнать по требованию потребителя)



**专用锯片, 锋利耐用 国内生产, 德国品质**

Специальные дисковые пилы, острые и прочные, китайское производство, немецкое качество.

# 自动前角修磨机

Автоматический станок переднего угла для ремонта и заточки зубьев круглого пильного диска мод

## MF-650B



序号/型号	Номер / Модель	单位 Единица	MF-650B
磨齿范围	Предел заточки зубьев	зуб 齿	≥12
锯片直径	Диаметр дисковой пилы	мм	Φ 100 ~ Φ650
磨齿速度	Скорость заточки зубьев	зуб / мин.	≤20
磨头转速	Скорость вращения заточной головки	rpm	5600
砂轮线速度	Линейная скорость наждачного круга	m/s	36
砂轮粒度(金刚石)	Крупность наждачного круга (алмаз)		240# ~ 400#
砂轮外径、内孔	Наружный и внутренний диаметр наждачного круга	mm	Φ125×Φ20
锯片前角	Передний угол дисковой пилы		-30~+30°
前刃倾角	Угол наклона передней грани		±15°
锯片基体厚度	Толщина дисковой пилы	mm	0.7 ~ 5
研磨行程	Ход заточки	mm	0 ~ 30
总电气容量	Общая электрическая ёмкость	kw	1.0
总重量	Общий вес	кг	≈800
外形尺寸(长×宽×高)	Габариты	mm	1120×920×1690
水箱容积	Объем водяного бака	л. 公升	≈50
冷却泵流量	Поток охлаждающего насоса	л/мин.	40

(备注: 产品不断更新、改良, 当外形与参数变更时均以实样为准, 恕不另行通知  
Примечание: общую мощность можно подогнать по требованию потребителя)

### 机床用途

本机是公司最新推出的一款硬质合金圆锯片全自动卧式翻头前角修磨机。适用于各种低、中、高档锯片的再研磨。

### Назначения станка

Данный станок является последним полноавтоматическим станком переднего угла для ремонта и заточки зубьев круглого пильного диска и используется для заточки дисковых пил низшего, среднего и высшего сорта.

### 主要特征

1. 对刀完成后, 一键完成修磨。
2. 砂轮具有快速及多次微进刀功能, 进刀次数及进刀量可自行设定。
3. 具有砂轮磨损自动补偿功能, 具体按实际磨损设定。
4. 砂轮磨耗低。
5. 磨进磨退采用步进电机控制, 磨削次数可自行设定。
6. 本机具有锯片进刀位置微调功能, 便于工人操作。
7. 拨齿弧线采取靠模插补法实现,
8. 整体采用铸件结构, 能提高机器的稳定性和有效抑制运动时的振动。
9. 控制电箱简洁, 数据设定方便。

### основные черты

1. После регулирования станок может автоматически выполнять заточку.
2. Наждачный круг имеет функцию быстрого регулирования и многократной заточки и сам устанавливает количество заточки.
3. После износа наждачного круга станок имеет функцию самокомпенсирования и по фактическому износу производится установка.
4. Износ шлифовального круга низкий.
5. С помощью шагового электромотора регулируется заточка и сам устанавливает количество заточки.
6. Станок имеет функцию подрегулирования места дисковой пилы для удобной ручной операции.
7. Дугообразная линия развода зубьев осуществляется путем использования метода копира и интерпозиции.
8. Станок применяет литую конструкцию для повышения стабильности и антивибрации.
9. Шкаф управления простой и легко устанавливаются данные.

# 前角自动刃磨机

Автоматический станок переднего угла для заточки зубьев круглого пильного диска мод

## MF100-700



序号/型号	Номер / Модель	单位 Единица	MF100-700
锯片直径	Диаметр пильного диска	mm	100-700 mm
磨齿速度	Скорость заточки зубьев	зуб / мин.	10T/min (可调 регулирование)
磨头转速	Скорость вращения заточной головки	rpm	3000
后角砂轮线速度	Линейная скорость наждачного круга заднего угла	m/s	20
前角砂轮线速度	Линейная скорость наждачного круга переднего угла	m/s	26
砂轮粒度(金刚石)	Крупность наждачного круга (алмаз)		240# ~ 400#
后角砂轮、内孔	Внутренний диаметр наждачного круга заднего угла	mm	Φ125, Φ20
前角砂轮、内孔	Внутренний диаметр наждачного круга переднего угла	mm	Φ170, Φ20
锯片前角	Передний угол пильного диска		0 ~ 30°
前刃倾角	Угол наклона передней грани		0 ~ 45°
锯片后角	Задний угол пильного диска		0 ~ 30°
后刃倾角	Угол наклона задней грани		0 ~ 45°
锯片基体厚度	Толщина дисковой пилы	mm	0.7 ~ 5
研磨行程	Ход заточки	mm	8
总电气容量	Общая электрическая ёмкость	kw	0.8
总重量	Общий вес	кг	300
外形尺寸(长×宽×高)	Габариты	mm	1100×900×1200
水箱容积	Объем водяного бака	л. 公升	27
冷却泵流量	Поток охлаждающего насоса	л/мин.	10

(备注: 产品不断更新、改良, 当外形与参数变更时均以实样为准, 恕不另行通知)  
 Примечание: общую мощность можно подогнать по требованию потребителя)

### 机器特点

带冷却装置不破坏合金, 磨头可翻转左右齿一圈完成, 磨齿时锯片有夹紧装置角度精确度高, 砂轮进给式从齿尖到齿底确保刀头的锋利性。

### 砂轮

针对该款机器特点设计, 耐用度高于市场同类产品30%以上

### 磨削液

磨削时起到润滑, 冷却作用, 确保合金内部成分不受破损, 延长锯片使用寿命。

### Характеристика станка

Станок имеет установку охлаждения для защиты сплава. Заточная головка может переворачиваться и однократно выполнять заточку. При заточке зубьев с помощью зажимной установки станок стабильно и точно работает, а также с помощью наждачного круга головка ножа поддерживается острой.

### Наждачный круг

На основании характеристики данного станка стойкость наждачного круга выше 30% однородной продукции на рынке.

### Жидкость для заточки

Жидкость для заточки играет роль смазывания и охлаждения для защиты сплава и продления срока службы пильного диска.

# 原木多片锯与传统带锯机的比较

## Сравнение многопильных станков для круглого бревна с ленточнопильными станками

据调查现在中小型木材加工业有 95% 以上用带锯机、框锯机或单轴多片锯等三大类的机种，基存在锯口大，加工面粗糙，耗电高，效率低等缺点，现将传统加工与原木多片锯以尾径 8-40cm 为例，对比如下表，仅供参考：

На основании обследования более 95% деревообрабатывающих предприятий используют ленточнопильные станки, рамные пилы и одноосные многопильные станки для обработки бревна. Эти пильные механизмы имеют нижеследующие недостатки: пропилен большой, пильная поверхность шероховатая, потребление энергии большая, низкая эффективность. Теперь в нижеследующей таблице производится сравнение многопильных станков для круглого бревна с ленточнопильными станками (диаметр 8-40 мм). (Результаты приведены только в качестве справочных материалов)

对比项目 Наименование сравнения	传统带锯机 Ленточнопильный станок	原木多片锯 Многопильный станок для обработки круглого бревна
安全性 Безопасность	主要加工刀条（锯条）全部裸露、锯条易断、不安全因素多、工伤事故易发。 Пильная лента открытая и легко обрывается, имеет безопасный фактор и легко возникают производственные аварии.	刀具（锯片）全封闭式、送料自动、操作简单、安全性高。 Дисковые пилы полностью закрыты, автоматическая подача и операция простая, высокая безопасность.
木材的利用 Коэффициент использования бревна	加工表面粗糙、尺寸不标准、还需二次刨光、两道工序耗材率约 25%+10%。 пильная поверхность шероховатая, размеры нестандартные, нужна вторичная острожка, процент потери во 2 процессе достигает 25%+10%	加工后表面光平、尺寸标准、不必二次加工,耗材约 25%。 После обработки пильная поверхность гладкая, размеры стандартные, не нужна вторичная острожка, процент потери – 25%
耗电量 Потребление энергии	耗材率高 = 耗电率高。 Потребление энергии высокое из-за высокого коэффициента потери	加工每立方圆木耗电可省 10%。 При обработке 1 кубометра бревен можно сэкономить около 10кВт/ч электричества.
工效 Рабочая эффективность	操作工：应具备技艺高、体力好，薪资高且不好管理。 Требования к операторам: квалификация и физическая сила хорошая; ежемесячная зарплата одного оператора около 5000 юаней, бригада в составе 5 чел., затраты по обработке за 2 процесса – 90 юаней / м <sup>3</sup> , ежемесячный выход – 900 м <sup>3</sup> , зарплата на операторов в месяц – 81000 юаней	设备先进，操作简单，基本工资低，更好管理，加工费用可节省约70%。 Оборудование передовое и операция простая, оклад около – 250 юаней/ месяц, бригада в составе 5 чел., используются 3 станки, ежедневный выход – 25-35м <sup>3</sup> , 25 юаней /м <sup>3</sup> , а если ежемесячный выход по 900 м <sup>3</sup> , затраты по обработке – 22500 юаней, Разница – 3,6 раза (81000 / 22500)
环保 Охрана окружающей среды	锯条裸露没法做吸尘、而木屑飞扬、空气污染，噪声大。 Пильная лента открытая, не может производиться отсос пыли, опилки разлетаются, загрязняя окружающую среду, очень шумно.	锯片封闭，噪音小，木屑向下，集中可做自动输送，无空气污染。 Пильная лента закрытая, не очень шумно, опилки собираются специальной установкой.
刀锯维修 Ремонт пилы	每次修磨锯条，要轧压，调锯路，在维修过程中，噪音大、专业师傅难求、薪资高。 При заточке зубьев нужно прокатывать и регулировать пильную ленту, в ходу заточки зубьев производится большой шум, а также трудно пригласить мастеров и их зарплата высокая.	修锯简单，无需调路、轧压、磨锯可自动。 Заточка зубьев простая, не нужно прокатывать и регулировать пильную ленту, автоматическая заточка зубьев.
厂房利用率 Коэффициент использования заводского корпуса		同等的厂房，不同的机器，由于加工速度提高产量至少多 1 倍以上。 При использовании одинакового заводского корпуса может повышаться объем выхода.
前瞻性 Перспективы	加工速度慢、适应于小木材加工业，企业做大难。 Медленная обработка, используется в малом деревообрабатывающем предприятии, развитие предприятия медленное.	加工量大、周期短，企业容易做大做强。 Большой объем обработки, быстрое получение прибыли, предприятие может быстро развиваться.

## **古有鲁班、今有神工！用我神工、助您成功！**

▶ В древние времена был известный плотник – Лу Бань, а в наше время есть компания “Шэньгун”; механизмы “Шэньгун” помогут Вам стать успешным.

## 晋江市神工机械制造有限公司

ООО Машиностроительная компания “Шэнь Гун” г. Цзинь Цзян

厂址: 福建省晋江市英林镇合德工业园 (邮编: 362200)

Адрес завода: 362200, пров. Фуцзянь, г. Цзиньцзян, пос. Инлинь, промзона Хэдэ

电话Тел.: 86-595-85872751 传真Факс: 86-595-85972751

### 外贸部 这个 департамент внешней торговли

联系人 Контактное лицо: David Guo 电话Тел.: 0086-18606959581 邮件Email: dave@chinashengong.com

## 福州市神工木工机械销售公司

ООО Компания по сбыту деревообрабатывающих машин марки “Шэнь Гун” г. Фучжоу

地址: 闽侯荆溪八闽加油站旁 (邮编: 350000)

Адрес: 350000, рядом с заправкой “Минь Хоу Цзин Си Ба Минь”

电话Тел.: 0591-22610558 传真Факс: 22610568

## 四川成都崇州办事处

Контора Чунчжон в г. Чэнду пров. Сычуань

地址: 四川省成都崇州高速出口向右100米

Адрес: пров. Сычуань, г. Чэнду, выхода автостарды Чунчжоу, слево 100 м.

联系人 Контактное лицо: 王经理 директор Ван 电话Тел.: 159 8213 2139

## 江苏太仓办事处

Контора в г. Тайцан пров. Цзянсу

地址: 江苏省苏州太仓市华东国际塑化城7-4-9

Адрес: пров. Цзянсу, г. Сучжоу, г. Тайцан, международный пластификационный городок Хуадун, 7-4-9

联系人 Контактное лицо: 霍经理 Цзоу Чанжо 电话Тел.: 135 5907 7178

## 满洲里办事处

Контора в г. Маньчжурия

地址: 满洲里市五道街义乌商贸城二期5号门市

Адрес: г. Маньчжурия, ул. Пятая, Торговый пассаж ИУ, вторая зона, бутик 5

联系人 Контактное лицо: 邹长若 Цзоу Чанжо 电话Тел.: 180 0603 7628

<http://www.chinashengong.com>

<http://chinashengong.en.alibaba.com>

<http://shengongjixie.cn.alibaba.com>

全国免费热线 | 4000-992-751  
ГОРЯЧИЙ ТЕЛ. В КИТАЕ

本公司将对产品外观及参数等进行适时更新, 恕不另外通知, 请以产品实物为准。

Наша компания имеет право своевременно изменять внешний вид и показатели продукции, при этом наша компания не сообщает потребителям, при покупке продукции осматривается фактическая продукция.



英文官网  
Официальный сайт на  
английском языке



中文官网  
Официальный сайт на  
китайском языке